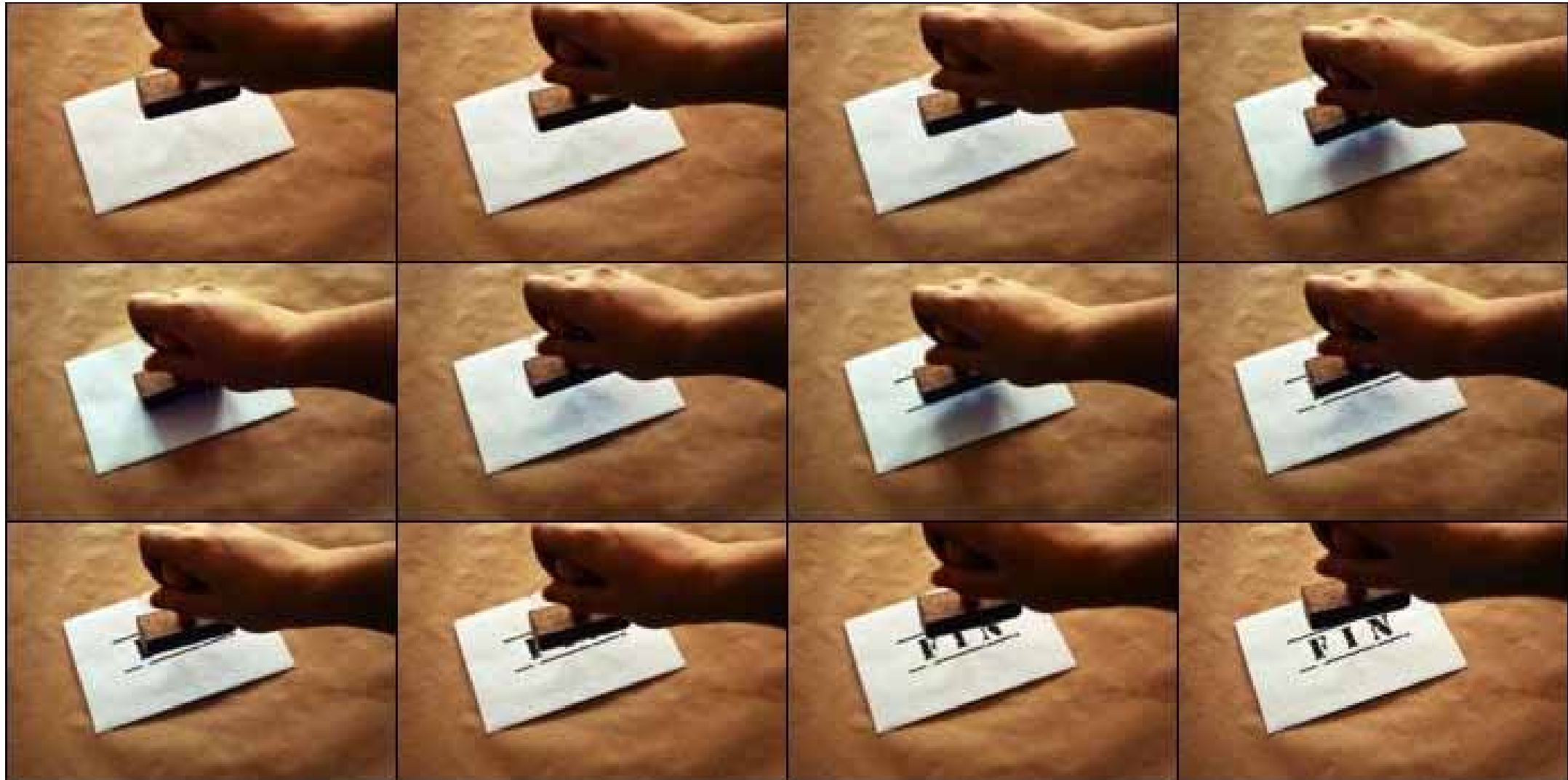


STO P M O T I O N



_Intro

El **stop motion** es una técnica de animación que consiste en simular el movimiento de objetos estáticos por medio de una serie de imágenes fijas sucesivas. Se trata de animación **cuadro x cuadro**, es decir, montar imágenes una detrás de la otra y reproducirlas para generar la sensación de movimiento.

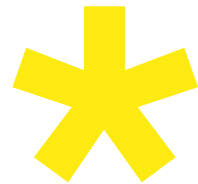


_Intro

Los orígenes de esta técnica se funden con la propia historia de la cinematografía. Uno de sus pioneros fue el español, Segundo de Chomón, quien recurrió a esta técnica en películas como *La casa encantada* (1906) y *El hotel eléctrico* (1908). Hay que destacar también al cineasta ruso Ladislav Starewicz, quien en el año 1912 realizó la película *La venganza del camarógrafo*, donde narra la historia de una familia de escarabajos que se destruye a causa de la infidelidad entre sus cónyuges. Otro destacado realizador que utilizó esta técnica fue Willis O'Brien, quien animó *King Kong* en 1933.



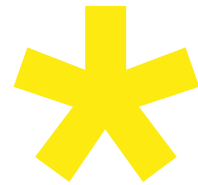
_Clasificación



Materiales maleables

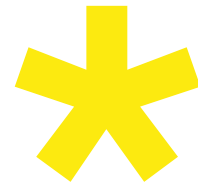
Se pueden distinguir algunos modos de abordar esta técnica dependiendo del efecto que se quiere lograr y qué es lo que se quiere comunicar.

La primera es la realizada con plastilina o cualquier otro material maleable, (también conocida como Claymation). Este tipo de material da una libertad de acción tal que el objeto o personaje puede transformarse en cualquier otra forma.



Objetos rígidos

Por otro lado, existe la opción de realizar la animación con objetos rígidos. Consta en fotografiar estos objetos con leves o bruscos movimientos en cada fotografía según el efecto que se quiere lograr (un movimiento más "natural" o algo más irreal).



Pixilación

La pixilación es un tipo variante en la cual no se manipula un objeto sino que consiste en tomar imágenes de una persona manteniendo una postura fija para cada fotograma, convirtiéndola en una especie de marioneta humana.

La **animación de títulos** para el inicio de una película, puede realizarse montando la gráfica desarrollada una detrás de la otra, creando cuadros intermedios entre una placa y otra.

